



NICOLETTA FERRARI

All'inizio erano solo ritratti

BIOGRAFIA

Nicoletta Ferrari è nata nel 1938 a Roma. Sin dalla giovane età, ha mostrato un talento innato per l'arte che l'ha portata a iscriversi al Liceo Artistico di Roma di Via Ripetta. Qui ha avuto l'opportunità di studiare sotto la guida di maestri illustri come Renato Guttuso, Domenico Purificato e Carlo Socrate.

Durante il suo percorso di studi, Nicoletta si è appassionata al disegno dal vero e alla rappresentazione della figura umana, producendo le sue prime opere significative che hanno subito attirato l'attenzione per la loro intensità e profondità.

PITTURA

Conclusi gli studi, Nicoletta Ferrari si è dedicata all'astrattismo, uno stile che ha caratterizzato gran parte della sua produzione artistica. Le sue opere si distinguono per l'uso sapiente dei colori, che spaziano dalle monocromie alle policromie, e per l'inserimento di figure geometriche appena accennate che emergono da sfondi ricchi e complessi. La sua arte non impone una lettura univoca, lasciando invece libero l'osservatore di interpretare le opere secondo la propria sensibilità, pur indicando l'artista quasi sempre il motivo ispiratore dietro ogni creazione.

La pittura di Nicoletta Ferrari è profondamente emotiva, riflettendo le sue esperienze personali e la sofferenza che ha segnato la sua vita. Questi sentimenti, anziché frenare la sua creatività, hanno alimentato la sua produzione artistica, rendendo le sue opere ancora più cariche di significato e di intensità.

Negli anni sessanta e settanta, Nicoletta ha esplorato anche la pop art, integrando il suo stile astratto con collage di materiali di uso quotidiano come barattoli, ritagli di giornale e figure in stile rinascimentale. Questa fase sperimentale ha arricchito ulteriormente il suo linguaggio artistico, dimostrando la sua versatilità e capacità di innovazione. Tra i materiali che predilige, spiccano l'acrilico su tela e l'olio su legno, che utilizza per creare texture e profondità uniche nelle sue opere.

SCULTURA

Ogni opera nasce dalla certa modellata con cura per catturare l'essenza dell'essere umano. Le figure, talvolta fuse in bronzo, emanano una presenza tangibile che racconta storie di vita, emozioni e movimento. La tecnica raffinata dell'artista si manifesta anche nelle composizioni artistiche a rilievo, create a partire da strutture in gesso. Questi rilievi aggiungono una dimensione di profondità e complessità alle sue opere,





invitando l'osservatore a un'esperienza visiva e tattile.

Ogni scultura è una testimonianza della sua continua ricerca di bellezza e verità.

CONCLUSIONE

Nicoletta Ferrari è un'artista che ha saputo trasformare le sue affezioni personali in una fonte inesauribile di ispirazione, creando opere che parlano direttamente all'animo di chi le osserva. La sua arte continua a essere un viaggio emozionante attraverso il colore, la forma e l'emozione, un viaggio che ha iniziato a Roma e che ha portato avanti con passione e dedizione per tutta la sua vita.



Anni '70
 Collage, olio su tela
 60 × 40 cm



Anni '80
Olio su tela con
applicazione metallica
60 × 40 cm



Anni 2000
Tecnica mista
su tela
80 × 60 cm



Anni 2000
Tecnica mista su tela
80 × 80 cm



Anni 2000
Tecnica mista su legno
60 × 60 cm



Anni 2000
Tecnica mista su
tela
120 × 80 cm
“Omaggio a
Mark Rothko”



Anni 2000
Collage e
acrilico su
tela
120 × 80 cm



Anni 2000
Tecnica mista su tela
80 × 80 cm



Anni 2000
Collage e
acrilico su
tela
120 × 80 cm



Anni 2000
Tecnica
mista su tela
80 × 80 cm



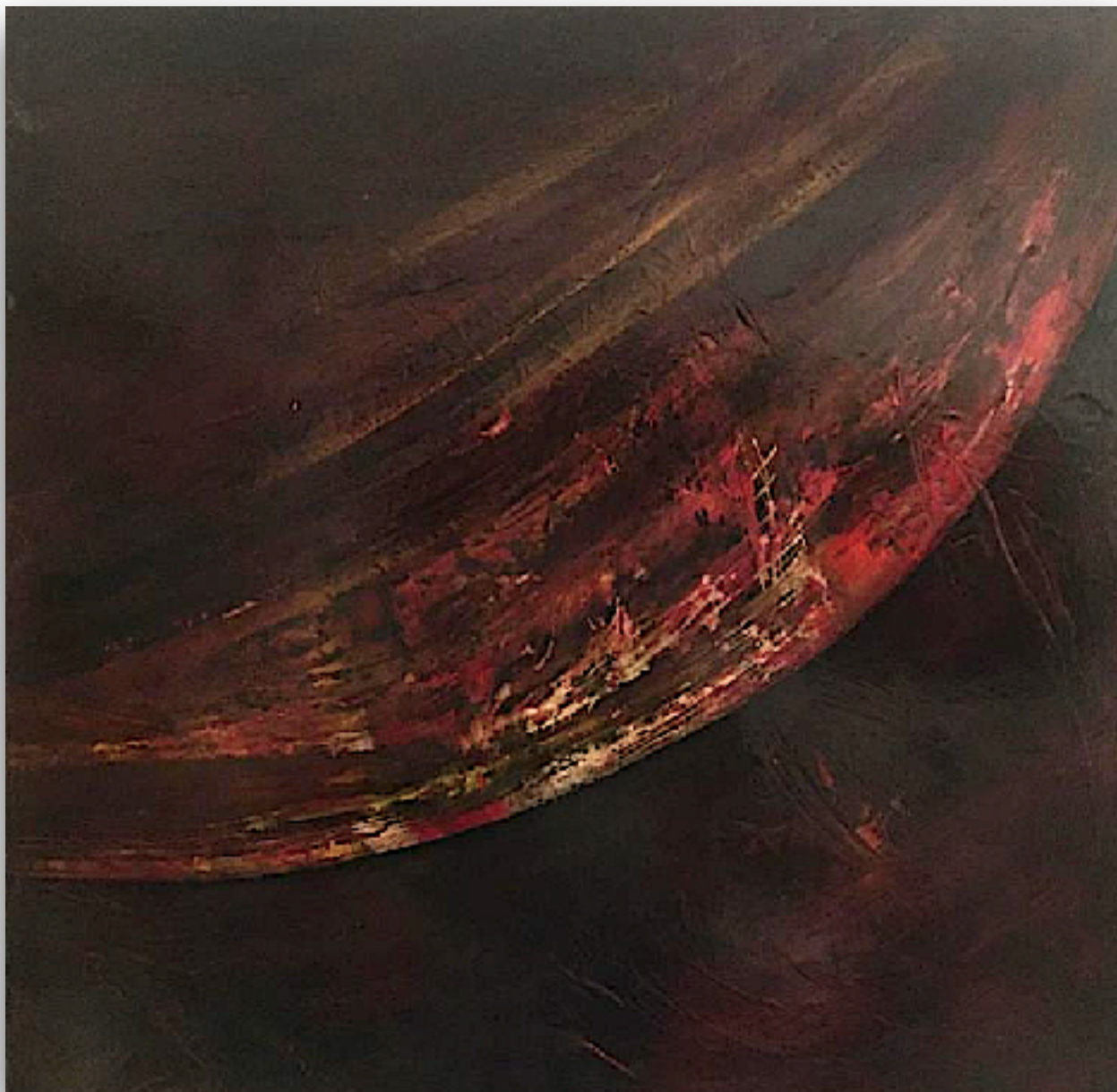
Anni 2000
Tecnica
mista su tela
80 × 80 cm



Anni 2000
Tecnica mista su legno
140 × 80 cm



Anni 2000
Tecnica mista su tela
120 × 80 cm



Anni 2000
Tecnica mista su tela
80 × 80 cm



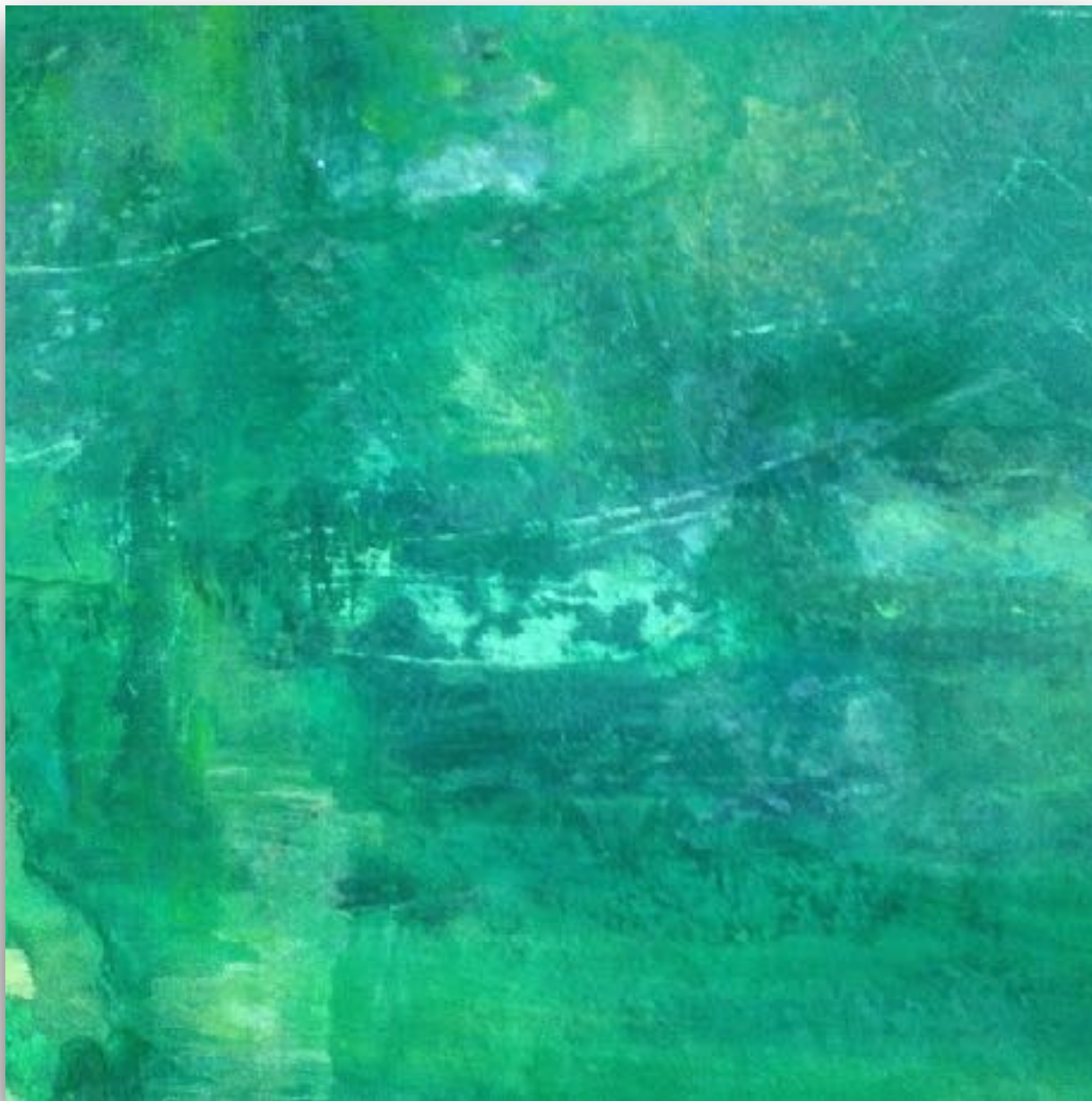
Anni 2000
Tecnica mista su tela
120 × 80 cm



Anni 2000
Tecnica mista su tela
80 × 80 cm



Anni 2000
Olio su tela
80 × 60 cm



Anni 2000
Tecnica mista su tela
80 × 80 cm



Anni 2000
Tecnica mista su legno
80 × 80 cm



Anni 2000
Acrilico su tela
40 × 60 cm



Anni 2000
Acrilico su
tela
40 × 30 cm



Anni 2000
Matita ad olio su carta
20 × 30 cm



Anni 2000
Matita ad olio su carta
20 × 30 cm



Anni
2000
Tecnica
mista su
tela
120 × 80
cm



Anni '70
Matita a olio su carta
40 × 60 cm



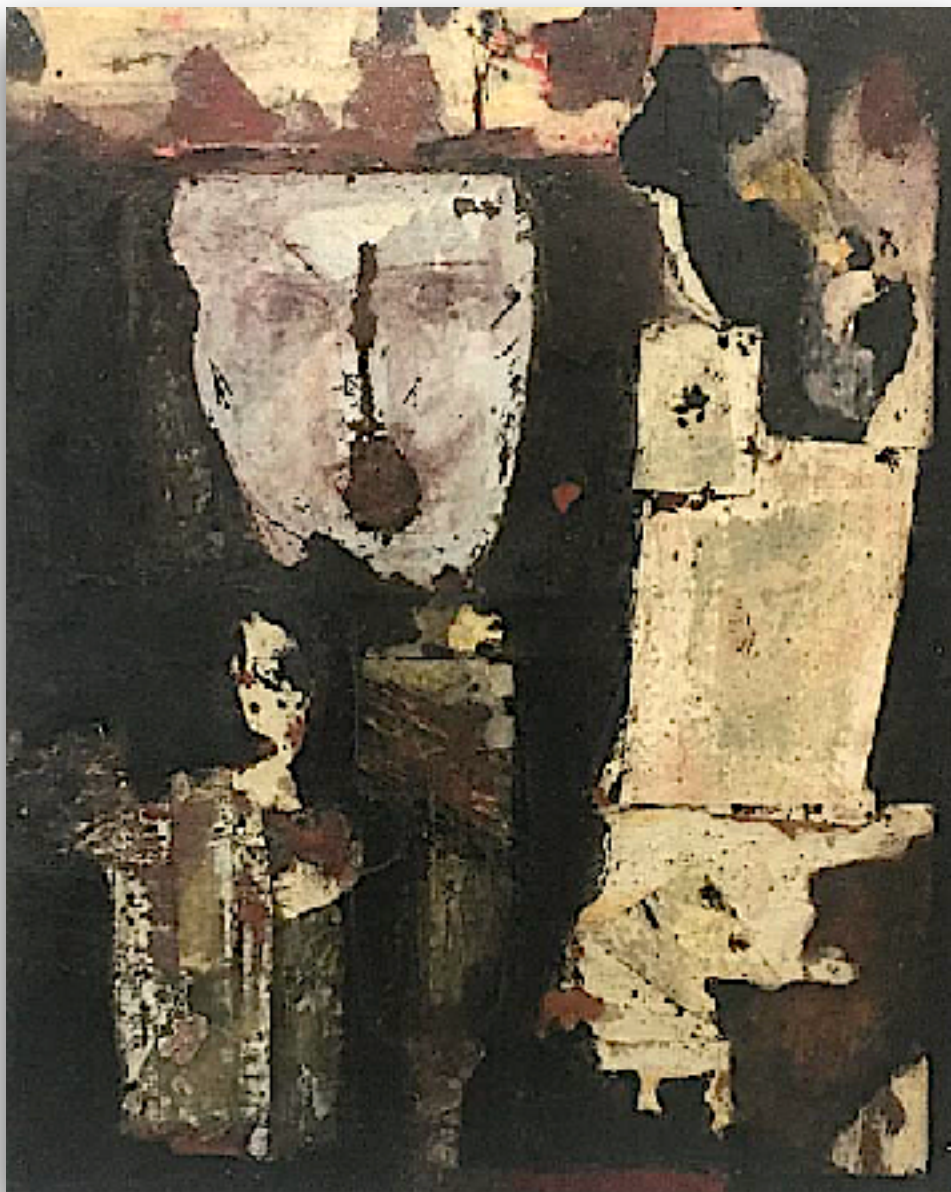
Anni 2000
Acrilico su tela
80 × 80 cm



Anni 2000
Acrilico su tela
80 × 80 cm



Anni '90
Olio su tela
40 × 50 cm



Anni 2000
Olio su tela
60 × 80 cm



Anni
2000
Acrilico
su tela
100 ×
140 cm



Anni '90
Acrilico su tela
70 × 50 cm



Anni 2000
Acrilico su tela
60 × 60 cm



Anni 2000
Acrilico su
tela
60 × 80 cm



Anni '90
Olio su tela
70 x 60 cm



Anni '90
Olio su tela
60 × 80 cm



Anni '90
Tecnica mista su tela
40 × 50 cm



Anni 2000
Tecnica
mista su
tela
120 × 80
cm



Anni 2000
Tecnica mista su tela
100 × 80 cm



Anni 2000
Tecnica mista olio
60 × 70 cm



Anni 2000
Acrilico su tela
70 × 60 cm



Anni 2000
Tecnica mista graffiata
su tela
100 × 80 cm



Anni 2000
Tecnica mista
su tela
30 × 40 cm



Anni 2000
Tecnica mista
su tela
30 × 40 cm



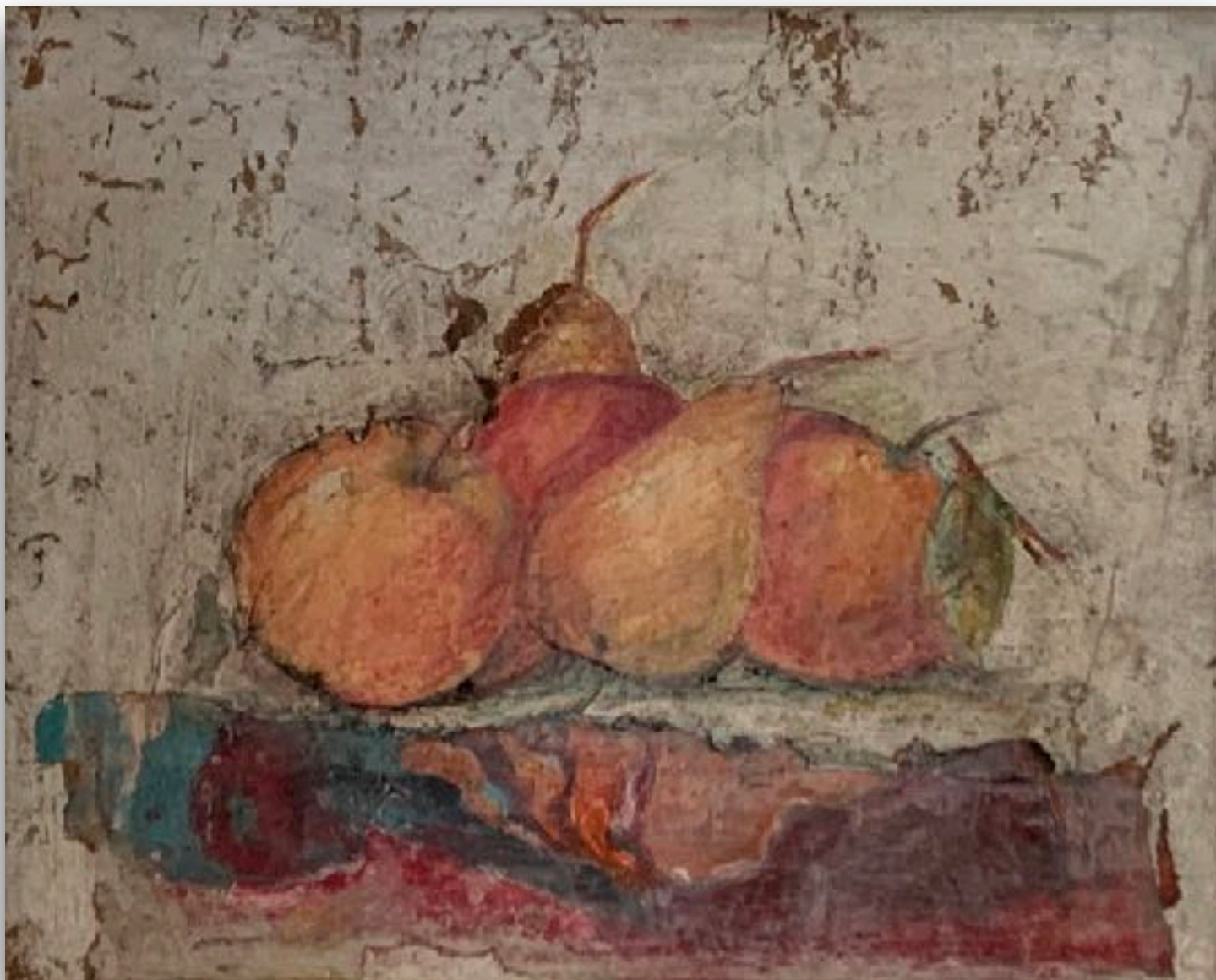
Anni 2000
Tecnica mista
su tela
30 × 40 cm



Anni
2000
Tecnica
mista su
tela
30 × 40
cm



Anni '70
Matita a olio su carta
30 × 40 cm



Anni 2000
Tecnica mista su tela
25 × 30 cm



Anni '70
Collage su tela
35 × 60 cm



Anni 2000
Acrilico su tela
80 × 80 cm



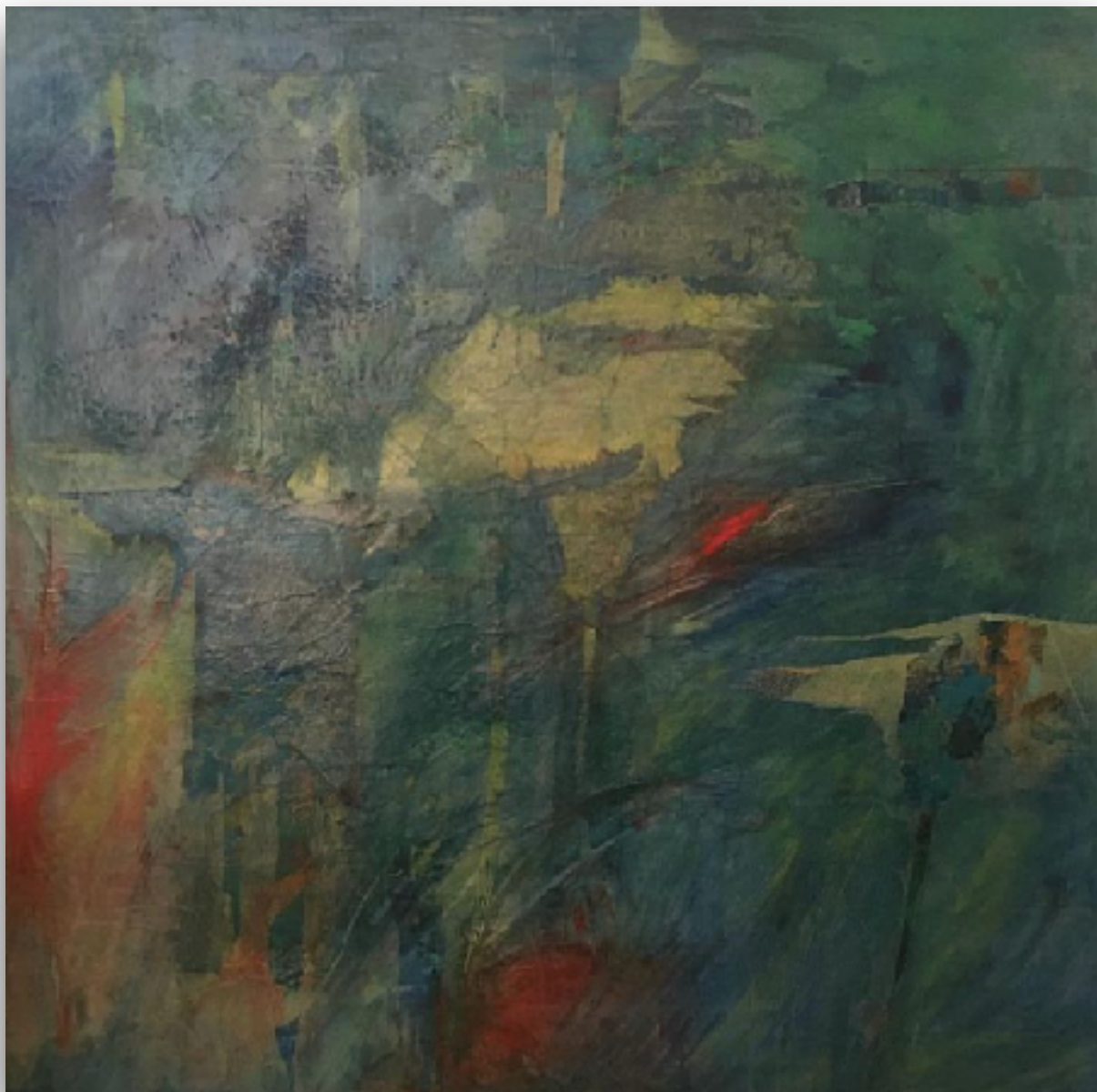
Anni 2000
Tecnica mista su tela
80 × 80 cm



Anni 2000 Acrilico su tela 40 × 30 cm



Anni 2000
Tecnica mista su tela
60 × 80 cm



Anni 2000
Tecnica mista su tela
80 × 80 cm



Anni 2000
Acrilico su tela
30 × 40 cm



Anni 2000
Olio su balsa
20 × 30 cm



Anni 2000
Olio su balsa
20 × 30 cm



Anni 2000
Olio su balsa
20 × 30 cm



Anni 2000
Olio su balsa
20 × 30 cm



Anni 2000
Tecnica mista su tela
80 × 80 cm



Anni 2000
Tecnica mista su tela
120 × 80 cm



Anni 2000
Tecnica mista su tela
120 × 80 cm



Anni 2000
Tecnica mista su tela
120 × 80 cm



Anni 2000
Tecnica mista su tela
120 × 80 cm



Anni 2004
Tecnica mista su tela
120 × 80 cm



Anni 2000
Tecnica mista su tela
120 × 80 cm



Anni 2000
Tecnica mista su tela
120 × 80 cm



Anni 2000
Tecnica mista su tela
120 × 80 cm



Anni 2000
Tecnica mista su tela
80 × 80 cm



Anni 2000
Tecnica mista su tela
100 × 80 cm



Anni 2000 Tecnica mista su tela 40 × 70



Anni 2000
Collage e acrilico su tela
140 × 80 cm

© 2024. All rights reserved.
Copyright Nicoletta Ferrari.
Published by MG Web Editing.